

TITRE DU POSTE

Soudeur (Aluminium)

Poste à temps plein

10, rue Émilien-Marcoux à Blainville

Quart de jour



QUI SOMMES-NOUS?

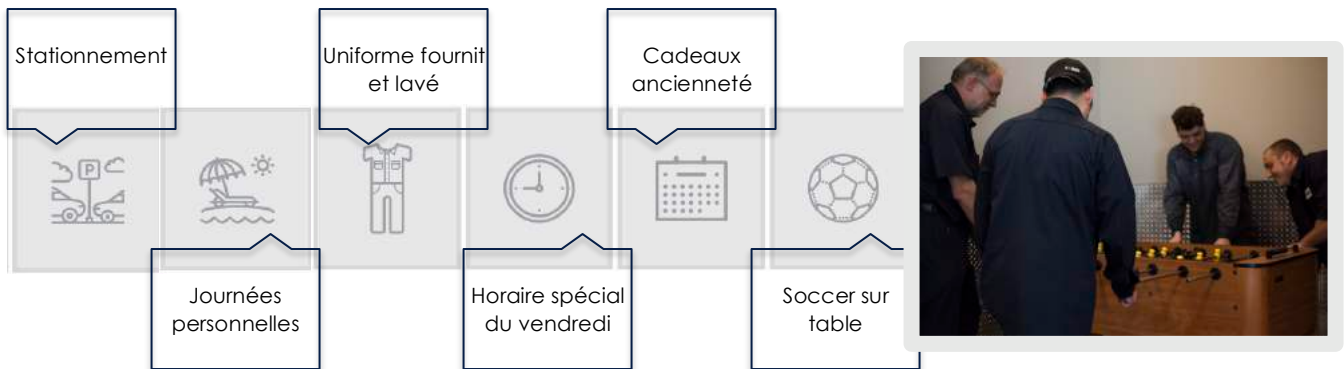
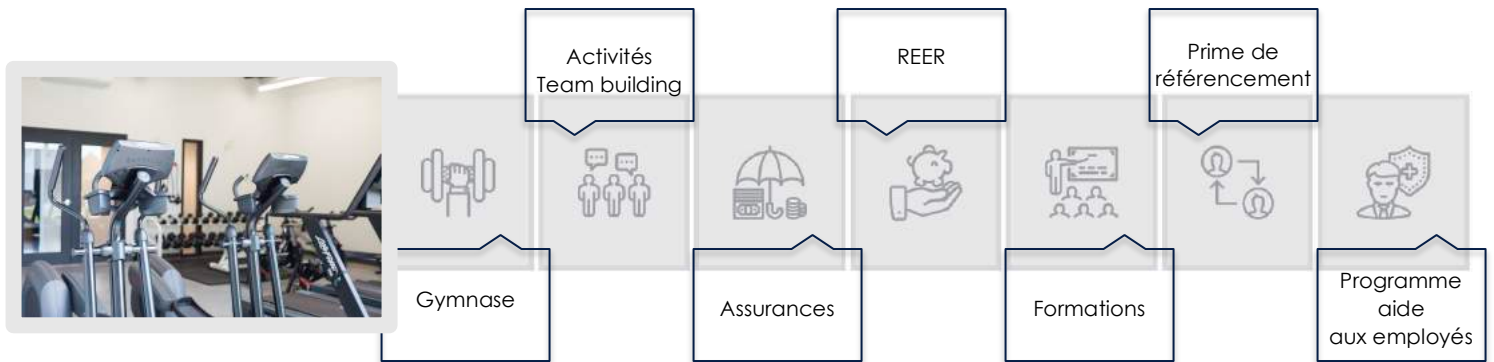
- ✓ Une entreprise dynamique installée dans des locaux modernes et lumineux.
- ✓ Le leader mondial dans la fabrication de tours d'urgence, utilisées dans plus de 50 pays pour rétablir le courant sur des lignes électriques endommagées par des catastrophes naturelles.
- ✓ Un fabricant de structures industrielles en aluminium pour le marché nord-américain.
- ✓ Une entreprise qui croit à l'importance de l'aluminium comme ressource stratégique et plus « verte » que l'acier et qui travaille à faire connaître ses avantages.
- ✓ Une entreprise qui croit en la conciliation travail-famille et qui a été officiellement récompensée pour ces initiatives en ce sens.
- ✓ Une entreprise, à la recherche de défis stimulants, qui respecte ses employés et les aide dans leur développement.
- ✓ Une entreprise active dans la lutte contre le décrochage scolaire qui croit en l'importance de l'éducation et la formation continue pour ses employés.
- ✓ Des employés passionnés, engagés, intègres et qui aiment collaborer en croyant à la synergie générée par plusieurs cerveaux.



DE QUOI AVONS-NOUS BESOIN?

- ✓ De support dans l'usine au niveau des opérations quotidiennes, mais aussi lorsque de nouveaux projets se présentent.
- ✓ D'être à l'affût des meilleurs techniques en soudage.

DE QUOI POURREZ-VOUS PROFITER?



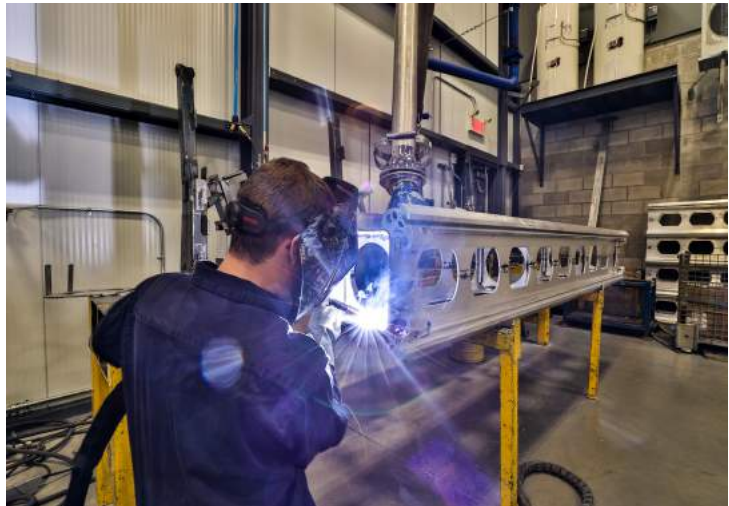
QUI ÊTES-VOUS?

- ✓ Vous avez un DEP en soudage-montage.
- ✓ Vous avez une bonne maîtrise du procédé GMAW.
- ✓ Vous connaissez les symboles et les procédures de soudage du BSC (CWB).
- ✓ Vous avez une bonne compréhension de la réaction des métaux quand ils sont confrontés à la chaleur et au froid.
- ✓ Vous êtes à l'aise à souder dans toutes les positions.
- ✓ Vous avez une bonne dextérité manuelle et faites preuve de minutie.
- ✓ Vous êtes en mesure de produire selon une cadence prédéfinie.
- ✓ Vous êtes soucieux des règles de santé et sécurité lors de l'utilisation des équipements de soudage.



QU'EST-CE QUE VOUS ALLEZ FAIRE?

- ✓ Assembler les pièces à l'aide de points de soudure à divers endroits spécifiques avant de procéder au soudage définitif.
- ✓ Évaluer si la pièce rencontre les tolérances d'assemblage et être en mesure d'apporter les correctifs nécessaires!



- ✓ Identifier toutes anomalies reliées à sa soudure : porosité, caniveaux, débordement, etc.
- ✓ Aller au gym, participer à plusieurs activités de groupe, nous pousser à sortir de notre zone de confort. Bref, travailler tout en ayant du fun!

**Vous croyez être la personne qu'on recherche?
Faites-nous parvenir votre CV à l'adresse rh@sbb.ca.**

* Seules les personnes dont la candidature sera retenue seront contactées pour une entrevue.

* Le masculin est utilisé afin de ne pas alourdir le texte.